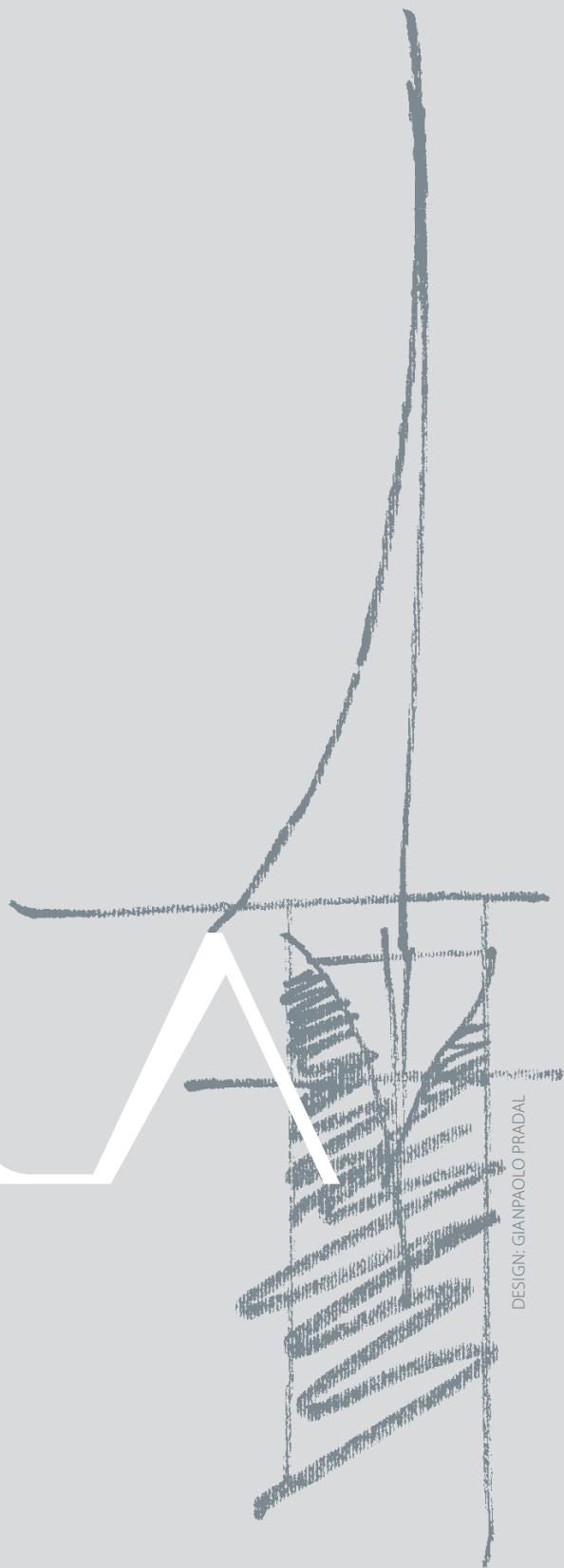


VELA



DESIGN: GIANPAOLO PRADAL

Loran
everyday passion

Pensando al Futuro



Pensare al Futuro per noi significa produrre mobili di qualità e di design attraverso l'impegno alla sostenibilità ambientale, realizzando mobili in acciaio, alluminio e vetro: materiali riciclabili al 100%.

Pensare al Futuro significa anche pensare alla salvaguardia dell'ambiente. Per questo abbiamo adottato il sistema a pannelli fotovoltaici per la produzione di energia elettrica, con un impianto che ci rende pienamente autosufficienti a livello energetico.

Così facendo diamo il nostro contributo a ridurre le emissioni di CO² nell'ambiente a beneficio di tutti.



Thinking about the Future

Thinking about the Future for us means to produce quality furniture and design, through the commitment of environmental sustainability, producing steel, aluminium and glass furniture: 100% recyclable materials.

Thinking about the Future signifies protecting the environment. For this reason we have adopted the photovoltaic system to produce electrical power, and now we are completely self-sufficient in terms of electrical power.

Doing so we contribute to reduce CO² emissions into the environment for the benefit of all.



Penser à l'Avenir

Penser à l'Avenir signifie pour nous la production de meubles de qualité et de design, avec notre engagement pour un développement durable, en utilisant l'acier, l'aluminium et le verre: des matériaux 100% recyclables.

Penser à l'Avenir signifie aussi préserver l'environnement aujourd'hui. Pour cette raison, nous avons adopté le système photovoltaïque pour rendre notre site de production énergétiquement autonome.

Nous contribuons ainsi à réduire les émissions de CO² dans l'environnement, pour le bénéfice de tous.



Wir denken an die Zukunft

Wir denken an die Zukunft! Wir engagieren uns, qualitativ und ästhetisch hochwertige Möbel langfristig umweltgerecht herzustellen, aus Stahl, Aluminium und Glas: Materialien zu 100% recycle - fähig!

Wir denken an die Zukunft, um schon heute umweltgerecht zu produzieren, wurden unsere Produktionsstätten mit einer photovoltaischen Anlage ausgestattet. Dies erlaubt uns, in energetischer Hinsicht vollkommen autonom zu produzieren.

Auf diese Weise reduzieren wir den CO²-Ausstoß in die Umwelt, zum Nutzen Aller.



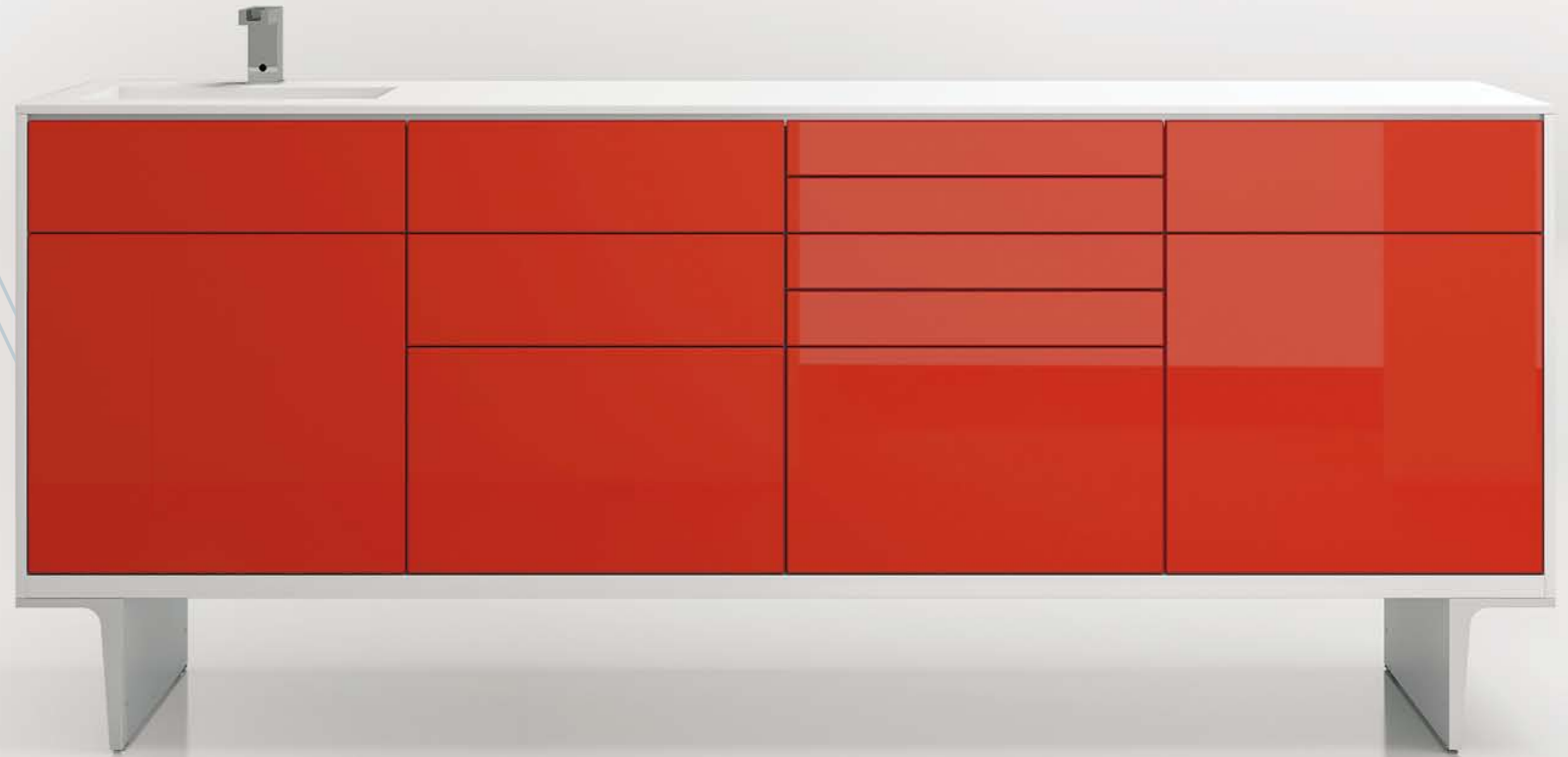


index

Pensando al Futuro	p. 04
Thinking about the Future	
Penser à l'Avenir	
Wir denken an die Zukunft	
Semplicemente bello	p. 08
Simply stunning	
Simplement magnifique	
Simply Beautiful	
Location / Image / Bild N. 1	p. 13
Location / Image / Bild N. 2	p. 21
Location / Image / Bild N. 3	p. 29
Location / Image / Bild N. 4	p. 35

Semplicemente **bello**

VELA



Nuovo sistema modulare VELA: un design dalle linee pulite, massima funzionalità per il professionista.

Simply stunning

New modular system VELA: a design with clean lines and maximum functionality for professionals.

Simplement magnifique

Nouveau système modulaire VELA: un design avec lignes sobres et un maximum de fonctionnalité pour les professionnels.

Simply beautiful

Neues Modulsystem VELA: ein Design mit reinen Linien und einem Maximum an Funktionalität für den professionellen Einsatz.



VELA

VELA si fonda su un innovativo sistema di assemblaggio fra moduli, fianchi e un supporto con piedi in alluminio sapientemente curvati.

VELA is based on an innovative assembly system between modules, sides and support aluminium feet.

VELA est basé sur un système novateur de montage entre les meubles, les cotés et le support en aluminium, avec des pieds habilement courbés.

VELA basiert auf einem innovativen Montagesystem, mit Elementen, Seitenwänden und Untergestell aus Aluminium, mit leicht gebogenen Standfüßen.



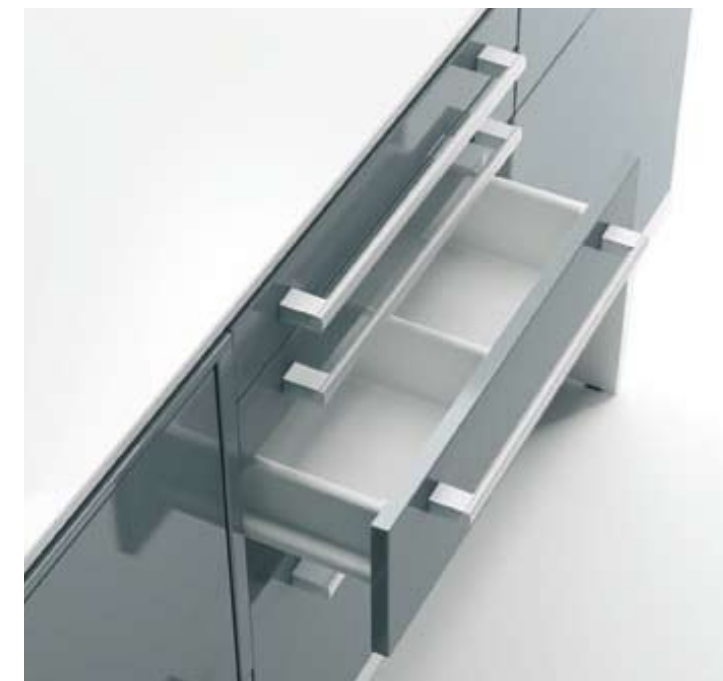


Grande disponibilità di opzioni compositive: soluzioni lineari oppure ad angolo grazie alla perfetta modularità.

Choice of compositional options: thanks to linear or corner solutions.

Multiples possibilités de configurations des ensembles: compositions linéaires ou d'angle, grâce à la modularité parfaite.

Vielfältige Kombinationsmöglichkeiten: gerade Zeilen oder Eckzeilen mit perfekter Modularität.



Cassetto aperto con bacinella porta-strumenti, completamente estraibile.
 Open drawer, 100% extractable, with instrument compartment tray.
 Tiroir ouvert 100% extractible, avec intérieur porte-instruments.
 Geöffnete Schublade mit ausziehbarem Einsatz mit Instrumentenablage.



Particolare della maniglia.
 Detail of handle.
 Détail de la poignée.
 Detail des Griffs.

Particolare della portina a scomparsa.
 Detail of pull-up retracting door.
 Détail de la porte basculante.
 Detail der aufklappbaren Tür.



Piano in Corian® con lavello integrato. Rubinetto con funzionamento automatico a fotocellula.
 Corian® top with integrated sink. Automatic Mixer with photoelectric cell.
 Plan de travail en Corian® avec évier intégré. Robinet électronique à photocellule automatique.
 Corian®-Arbeitsplatte mit integriertem Waschbecken. Elektronischer Wasserhahn mit Fotozelle.

Uso sapiente di materiali facili da pulire e che garantiscono massima igiene, come ad esempio il Corian®.

Use of materials that are easy to clean and ensure maximum hygiene, for example Corian®.

L'utilisation rationnelle des matériaux, facile à nettoyer, assurent un maximum d'hygiène, comme par exemple le Corian®.

Rationeller Einsatz von leicht zu reinigenden Werkstoffen, die ein Maximum an Hygiene garantieren, wie zum Beispiel Corian®.



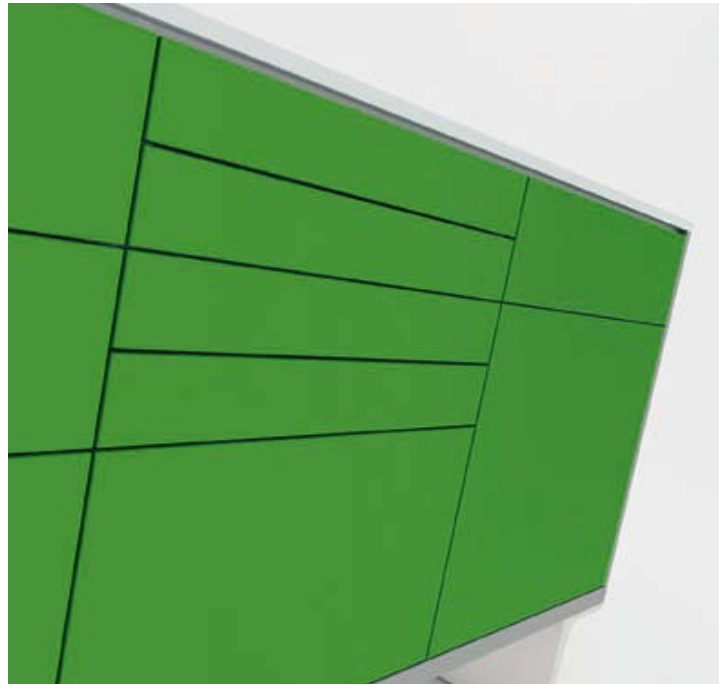


Gamma cromatica estesa: per soluzioni tradizionali o per soluzioni dalla forte personalità, audaci ed esclusive.

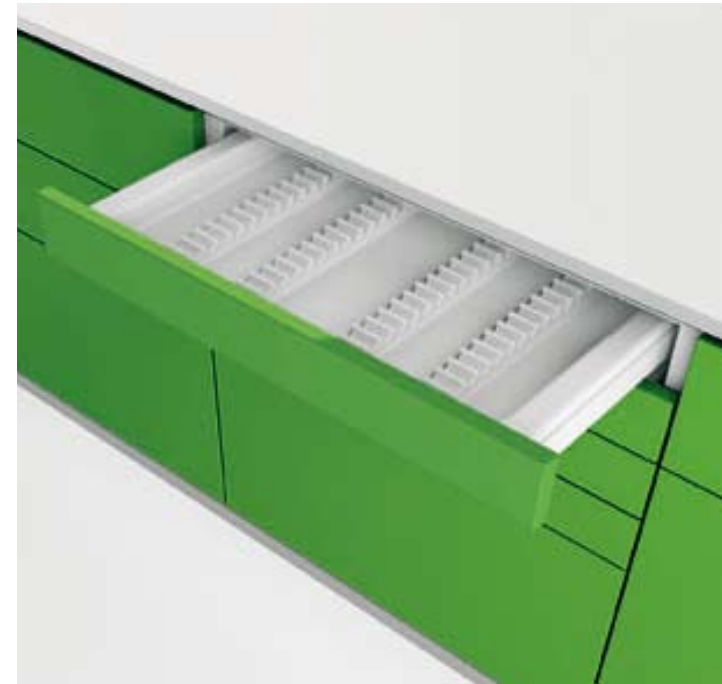
Wide colour range: for traditional solutions or solutions with a strong personality, bold and unique.

Large gamme de couleurs: pour des solutions traditionnelles ou des solutions de forte personnalité, audacieuses et uniques.

Breites Farbspektrum: ob gediegen und traditionell, oder als Ausdruck einer starken Persönlichkeit, gewagt und einzigartig.



Particolare dei cassetti.
Detail of drawers.
Détail des tiroirs.
Detail der Schubladen.



Cassetto aperto con bacinella porta-strumenti, completamente estraibile.
Open drawer, 100% extractable, with instrument compartment tray.
Tiroir ouvert 100% extractible, avec intérieur porte-instruments.
Geöffnete Schublade mit ausziehbarem Einsatz mit Instrumentenablage.



Particolare del piede in estruso di alluminio. Massima resistenza e durata nel tempo.
Detail of foot in extruded aluminium finish, offering longevity and high-resistance.
Détail du pied en extrudé d'aluminium. Longévité et résistance maximale.
Detail der Füße aus Aluminium-Guss. Maximum Beständigkeit und Langlebigkeit.

Cura in ogni particolare. Lo spazio dei cassetti si organizza grazie alle varie bacinelle porta-strumenti.

Attention to every detail. The drawer space is organized with instrument compartment trays.

Chaque détail est important! Les tiroirs peuvent être organisés avec différents intérieurs de tiroirs.

Jedes Detail ist wichtig; die Schubladen können mit vielfältigen Einsätzen ausgestattet werden.



Piano in Corian® con lavello integrato.
Corian® top with integrated sink.
Plan de travail en Corian® avec évier intégré.
Corian®-Arbeitsplatte mit integriertem Waschbecken.

Rubinetto automatico a fotocellula.
Automatic Mixer with photoelectric cell.
Robinet électronique à photocellule automatique.
Elektronischer Wasserhahn mit Fozelle.





Il servomobile: utile complemento allo studio, pratico nel lavoro di tutti i giorni.

Movable unit: useful for the dental office, practical in every day work.

Module mobile: 100% utile dans le cabinet dentaire, pratique pour le travail de tous les jours.

Rollenschrank: zu 100 % nützlich, für den täglichen Gebrauch in der Praxis



Servomobile: particolare del piano sagomato con maniglia integrata.
 Movable unit: detail of shaped worktop with integrated handle.
 Module mobile: détail du plan façonné avec poignée intégrée.
 Rollschrank: detail der geformten Arbeitsplatte mit integriertem Griff.

Servomobile: particolare del cassettone con bacinella grande, completamente estraibile.
 Movable unit: detail of drawer, 100% extractable, with big tray.
 Module mobile: détail du grand tiroir, 100% extractible, avec grand intérieur.
 Rollschrank: detail der hohen Schublade mit großem Einsatz.

La sapienza progettuale di VELA si esprime nell'ergonomia dei particolari come ad esempio il piano sagomato del servomobile.

The beauty of VELA is expressed in its ergonomic design, for example the shaped top of the movable unit.

VELA exprime toute sa perfection dans l'ergonomie des détails, comme par exemple le plan façonné du module mobile.

VELA beweist seine perfekte Ergonomie in den Details, wie zum Beispiel die geformte Arbeitsplatte des Rollschrankes.





Particolare dell'apertura *push-pull*.
 Detail of *push-pull* opening.
 Détail pour l'ouverture *push-pull*.
 Detail des *Push-Pull* - Öffnungsprinzips

Soluzioni sospese a parete di grande fascino. Disponibile anche pratica apertura *push-pull* per cassetti e ante.

Suspended solutions of great elegance. The practical *push-pull* opening is available for drawers and doors.

Des ensembles magnifiques fixés au mur. Disponible également avec ouverture *push-pull* pour tiroirs et portes.

Wunderschöne wandbefestigte Zeilen. Auch verfügbar mit *Push-Pull* - Öffnung für Schubladen und Türen.



LORAN srl

Via della Lira, 397 z.i. • 31053 Pieve di Soligo • Treviso • Italy • Tel. +39
0438 842603 • Fax +39 0438 980233 • loran@loran.it • www.loran.it